



Tennessee

PROGRAMA ESA

¿Qué es el Programa de Cuentas de Ahorro para la Educación?

Las cuentas de ahorro para la educación son administradas por el Departamento de Educación de Tennessee. Los fondos de la ESA brindan opciones escolares adicionales a las familias que pertenecen a una escuela pública del condado de Memphis-Shelby y son elegibles según sus ingresos. Las familias pueden usar los fondos de la ESA para matrícula, cuotas, libros y otros gastos educativos en las escuelas privadas participantes.

CÓMO INSCRIBIRSE



LLENE el formulario de intención de inscripción del gobierno del estado de Tennessee en: <https://esa.tnedu.gov>.



Contacte a la oficina de **Escuelas Católicas** al 901-373-1219 para preguntas sobre el programa.

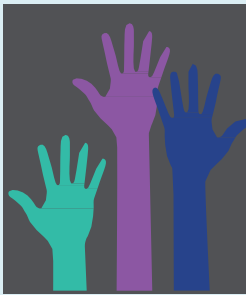
CUANDO ACTUAR



¡Inscríbase en el Programa ESA ahora! Vacantes están disponibles en nuestras escuelas. Póngase en contacto con la escuela individual directamente para obtener más información.

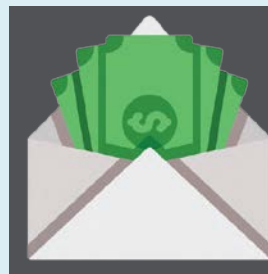
Solo 5,000 ESAs disponibles en todo el estado.

QUIEN ES ELEGIBLE



Estudiantes que asistieron a una escuela pública del condado de Memphis-Shelby durante todo el año. Estudiantes que ingresan a una escuela MSCP por primera vez este año escolar para los grados K-12.

CÓMO CALIFICAR



Se aplican las pautas federales de ingresos. Una familia de cuatro con un ingreso de \$72,150 o menos calificaría.

Visita <https://esa.tnedu.gov> para detalles

Escuelas Católicas de Memphis

Holy Rosary Elementary School: 901-685-1231

Immaculate Conception Cathedral School: 901-725-2710

Our Lady of Perpetual Help Elementary School: 901-753-1181

St. Ann Elementary School: 901-386-3328

St. Benedict at Auburndale High School: 901-260-2840

St. Francis of Assisi Elementary School: 901-388-7321

St. Louis Elementary School: 901-255-1900

St. Paul Elementary School: 901-346-0862

St. Agnes Academy-St. Dominic School K-12: 901-767-1377